



*Mudanças promovidas nos portos
brasileiros e perspectivas de futuro*

**“Conferencia sobre Administración Ejecutiva
para América Latina y el Caribe”**

Wilen Manteli

*Presidente da Associação Brasileira
dos Terminais Portuários (ABTP)*



Os portos brasileiros

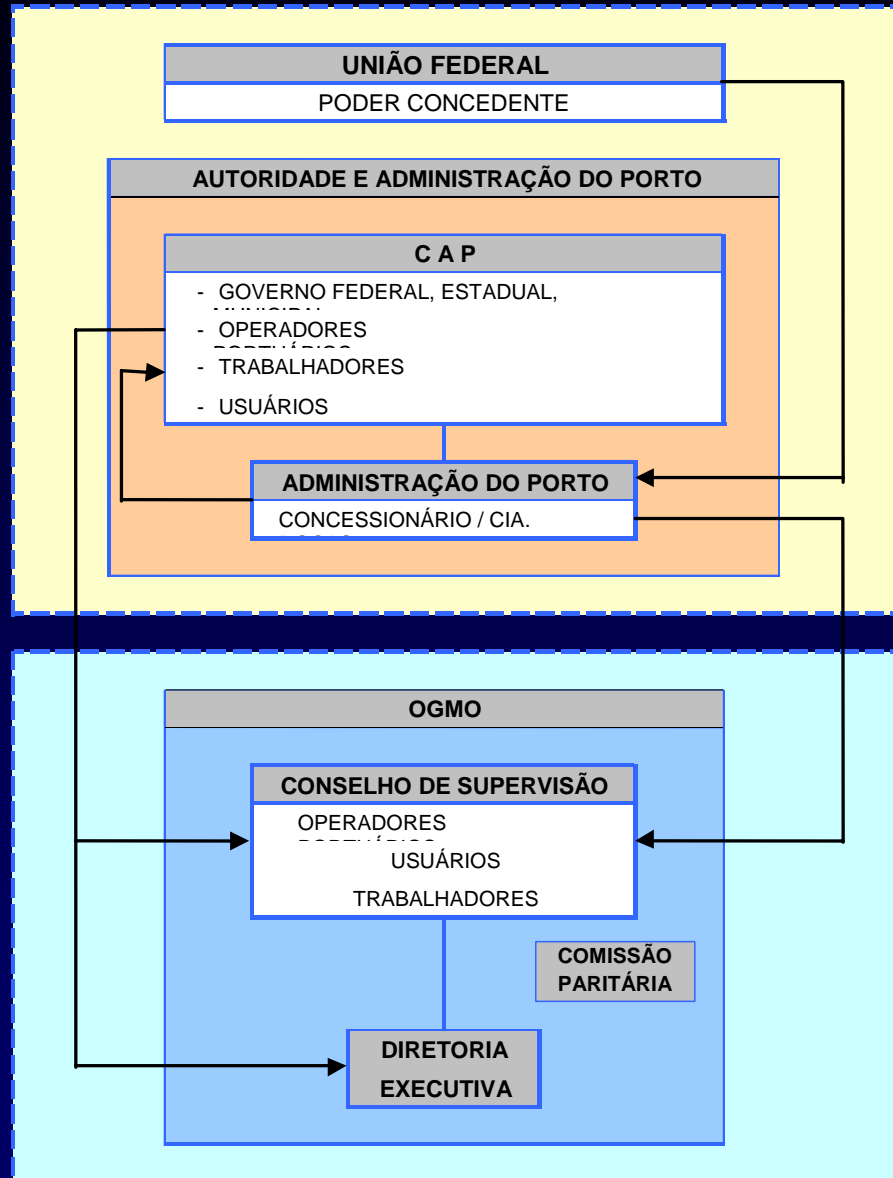
- 45 portos (35 marítimos e 10 fluviais), sendo 37 administrados pelo poder público sob a regência da Lei nº 8.630/93
 - 121 terminais portuários privados, movimentando 65% das cargas
-





Lei nº 8.630 (Modernização dos Portos)

- Administração descentralizada (Conselhos de Autoridade Portuária - CAPs)
- Gestão da mão-de-obra (OGMOs)





Lei nº 8.630 (Modernização dos Portos)

- Contratos de arrendamento e adesão (50 anos)
 - Privatização dos serviços portuários
 - Livre competição
-



Efeitos positivos da privatização de terminais e áreas portuárias

- Arrendamento de mais de 7,4 milhões de m² e 145 áreas
 - Investimentos públicos/privados de US\$ 3 bi
 - Aumento de 73% na ton (346 milhões de t em 1993 / 650 milhões de t em 2005)
 - Aumento de 277% em contêineres (1,5 milhão de TEUs em 1993 e 5,65 milhões em 2005)
-



Efeitos positivos da privatização de terminais e áreas portuárias

- Terminais de uso público e privado movimentam hoje 95% das cargas
- Aumento da qualidade e produtividade
- Redução dos preços da movimentação de cargas
- Segurança das cargas
- Livre opção do usuário



O que falta implementar

- Novo modelo de gestão portuária
- Dragagem permanente
- Equacionamento do excesso de mão-de-obra
- Liberdade para contratar e operar
- Arrendamento de áreas
- Adequação dos contratos à Lei 8.630 (prazos de 50 anos, segurança jurídica)
- Racionalização da burocracia
- Solução para greves



Novo modelo de gestão portuária

- Autonomia administrativa, financeira e operacional
 - Administradores com visão empresarial
 - Entidade desvinculada de interferências político-partidárias
 - Gestão focada na eficiência, qualidade e redução de custos
-



Instrumentos jurídico-institucionais

- Marcos regulatórios claros e compatíveis com o mercado globalizado
- Agências reguladoras promovendo e estimulando investimentos
- Parcerias Público-Privadas (PPPs) nas áreas de gestão portuária, dragagem, exploração de terminais de uso público e acessos terrestres

Porto gera riqueza.

**O Brasil pode e deve ampliar a
abertura de seus portos à
iniciativa privada e ao
investimento externo.**

ABTP

www.abtp.com.br
